

FI

KÄYTTÖOHJE
ENERGIAKUSTANNUSMITTARI



Sisällysluettelo

Käyttöohjetta koskevia tietoja 2

Turvallisuus 2

Tietoa laitteesta 3

Kuljetus ja säilytys 4

Käyttö 5

Huolto ja korjaus 5

Virheet ja häiriöt 6

Hävittäminen..... 6

Käyttöohjetta koskevia tietoja

Symbolit



Varoitus sähköjännitteestä

Tämä symboli viittaa sähköjännitteestä aiheutuviin hengenvaarallisiin ja terveyteen vaikuttaviin vaaroihin.



Varoitus

Signaalisana kuvaa keskimääräistä riskitasoa, jos siltä ei vältytä, voi seurauksena olla kuolema tai vaikea loukkaantuminen.



Varoitus

Signaalisana kuvaa alhaista riskitasoa, jos siltä ei vältytä, voi seurauksena olla vähäinen tai kohtalainen loukkaantuminen.

Huomaa

Signaalisana viittaa tärkeisiin tietoihin (esim. esinevahingot), mutta ei vaaroihin.



Tietoa

Tällä symbolilla varustetut huomautukset ovat sinulle avuksi suorittamaan työt nopeasti ja turvallisesti.



Noudata ohjetta

Tällä symbolilla varustettu huomautus viittaa siihen, että käyttöohjetta on noudatettava.

Käyttöohjeen uusimman version ja EU-vaatimustenmukaisuus-vakuutuksen voit ladata seuraavan linkin kautta:



BX09



<https://hub.trotec.com/?id=42345>

Turvallisuus

Lue tämä käyttöohje huolellisesti ennen laitteen käyttöönottoa/käyttöä ja säilytä se aina laitteen välittömässä läheisyydessä!



Varoitus

Lue kaikki turvallisuusohjeet ja muut ohjeet.

Turvallisuusohjeiden ja varoitusten noudattamatta jättäminen voi aiheuttaa sähköiskun, tulipalon ja/tai vakavia vammoja.

Säilytä kaikki turvallisuus- ja muut ohjeet myöhempää käyttöä varten.

Laitetta saavat käyttää 8-vuotiaat ja sitä vanhemmat lapset sekä henkilöt, jotka ovat fyysisesti, henkisesti tai aistitoiminnoiltaan rajoitteisia tai joilla ei ole riittävä tietoa tai kokemusta laitteen käytöstä, mikäli käyttö on valvottua tai heitä on opetettu käyttämään laitetta turvallisella tavalla ja he tiedostavat käyttöön mahdollisesti liittyvät vaarat.

Lapset eivät saa leikkiä laitteella. Lapset eivät saa suorittaa puhdistusta ja huoltoa ilman valvontaa.

- Älä käytä laitetta räjähdysalttiissa tiloissa.
- Älä käytä laitetta syövyttävässä ilmastossa.
- Älä upota laitetta veden alle. Älä päästä nesteitä laitteen sisään.
- Huomioi Tekniset tiedot -kappaleen mukaiset tulosuureet, joita ei missään tapauksessa saa ylittää.
- Suojaa laite jatkuvalta, suoralta auringonsäteilyltä.
- Laitetta ei saa peittää! Suurilla liitäntätehoilla laite lämpenee. Laitteen peittäminen voi aiheuttaa sen ylikuumenemisen ja mahdollisesti tulipalon!
- Älä irrota laitteen turvamerkintöjä, tarroja tai etikettejä. Pidä kaikki turvamerkinnät, tarrat ja etiketit luettavassa kunnossa.
- Älä avaa laitetta.
- Älä kytke useita laitteita peräkkäin.
- Käytä laitetta vain kuivissa tiloissa.

- Ota huomioon, että laite on jännitteetön vain, kun pistoke on irrotettu pistorasiasta.
- Noudata varastointi- ja käyttöohjeita luvun Tekniset tiedot mukaisesti.

Määräystenmukainen käyttö

Käytä laitetta vain sellaisten virtapiirien mittaamiseen, jotka on kytketty pistokkeen välityksellä suoraan pienjänniteverkkoon, esim. kodinkoneet, kannettavat sähkölaitteet jne., ja noudata teknisiä tietoja.

Määräystenmukainen käyttö edellyttää ainoastaan yrityksen Trotec tarkastamien lisätarvikkeiden tai yrityksen Trotec tarkastamien varaosien käyttöä.

Määräystenvastainen käyttö

Laite ei sovellu käytettäväksi jatkojohtojen kanssa. Laitetta ei saa käyttää räjähdysalttiissa ympäristöissä, kosteissa olosuhteissa tai korkeassa ilmankosteudessa.

Henkilöstön pätevyys

Laitetta käyttävien henkilöiden on:

- luettava ja ymmärrettävä käyttöohje, erityisesti kappale Turvallisuus.

Muut vaarat



Varoitus sähköjännitteestä

Sähköosien huoltotöitä saavat suorittaa vain niihin valtuutetut asiantuntijat!



Varoitus

Tukehtumisvaara!

Älä jätä pakkausmateriaalia lojumaan. Se voi olla vaarallinen joutuessaan lasten käsiin.



Varoitus

Laite ei ole leikkikalua eikä sitä saa jättää lasten ulottuville.



Varoitus

Tämä laite saattaa aiheuttaa vaaratilanteita, jos sitä käyttää kouluttamaton henkilö tai jos sitä käytetään määräystenvastaisesti! Ota huomioon henkilöstön pätevyys!



Varoitus

Säilytä riittävä etäisyys lämmönlähteisiin.

Huomaa

Välttääksesi laitteen vaurioitumisen älä altista sitä äärimmäisille lämpötiloille, ilmankosteudelle tai märkyydelle.

Huomaa

Älä käytä laitteen puhdistukseen syövyttäviä puhdistusaineita tai hankaus- ja liuotusaineita.

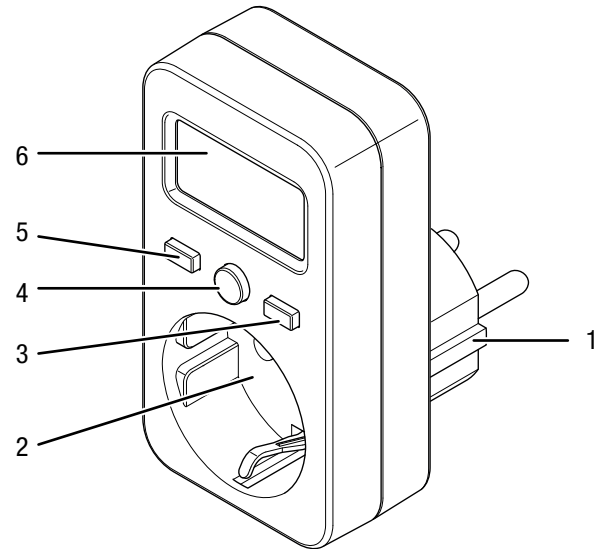
Tietoa laitteesta

Laitteen kuvaus

Laite BX09 mittaa liitetyn päätelaitteen energiantarpeen.

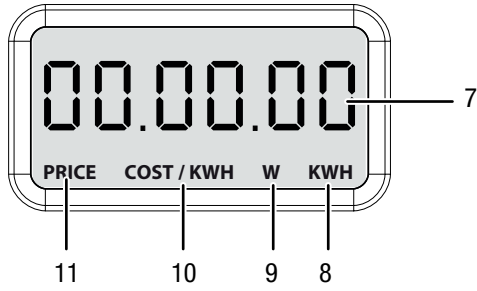
Laitteen näytössä voidaan näyttää virrankulutus watteina, kokonaiskulutus kilowattitunteina (kWh) ja hinta tai kustannukset kilowattitunteina.

Laitteen osat



Nro	Nimike
1	Liitäntä pistorasia
2	Liitäntä päätelaite (välipistorasia)
3	Painike <i>UP</i>
4	Painike <i>MODE</i>
5	Painike <i>SET</i>
6	Näyttö

Näyttö



Nro	Nimike
7	Mittausarvojen näyttö
8	Näyttö <i>KWH</i> – Virrankulutuksen näyttö kilowattitunteina
9	Näyttö <i>W</i> – Virrankulutuksen näyttö watteina
10	Näyttö <i>COST/KWH</i> – Virrankulutuksen näyttö kustannuksena per kWh
11	Näyttö <i>PRICE</i> – Virrankulutuksen näyttö hintana

Tekniset tiedot

Parametri	Arvo
Malli	BX09
Jännitteensyöttö	230 V AC , 50/60 Hz
Maksimikuorma	16 A, 3 680 W
Mittausalueen resoluutio	0,1 W 0,01 kWh
Tarkkuus	±2 % tai ±2 W (0–100 W); ±2 % (100 – 3 680 W)
Näyttöalue	0,00–9999,9 kWh 0,00–9999 kokonaiskustannukset
Säilytys	5 °C – 40 °C, < 85 % suht. kosteus
Mittausalueluokka	Cat II, 2 500 V
Kotelointiluokka	IP20
Mitat (pituus x leveys x korkeus)	95 x 51 x 70 mm
Paino (ilman pakkausta)	100 g

Pakkauksen sisältö

- 1 x energiakustannusmittari BX09
- 1 x pikaopas

Kuljetus ja säilytys

Huomaa

Laite voi vahingoittua, jos säilytät tai kuljetat sitä asiaankuulumattomasti.

Tutustu laitteen kuljetusta ja säilytystä koskeviin tietoihin.

Kuljetus

Pidä laite kuljetuksen aikana kuivana ja ulkoisilta vaikutuksilta suojattuna käyttämällä esimerkiksi soveltuvaa laukkuja.

Säilytys

Kun laitetta ei käytetä, noudata seuraavia säilytysolosuhteita:

- kuivassa paikassa jäätymiseltä ja kuumuudelta suojattuna
- pölyltä ja suoralta auringonvalolta suojatussa paikassa
- säilytyslämpötilan on oltava Tekniset tiedot -kappaleessa annettujen arvojen mukainen.

Käyttö

Laitteen käynnistäminen

1. Liitä laite määräysten mukaisesti suojattuun pistorasiaan.
2. Liitä päätelaite välipistorasiaan.
⇒ Laite on käynnistetty.

Aseta hinta kilowattituntia kohti

Huomaa:

Hinnaksi kilowattituntia kohti on asetettu 0,0.

1. Paina painiketta *MODE* (4) toistuvasti, kunnes näytössä (6) näkyy *COST/KWH* (10).
⇒ Näytössä (6) näytetään tällä hetkellä asetettu hinta kilowattituntia kohti.
2. Paina painiketta *SET* (5).
⇒ Ensimmäinen numero vilkkuu mittausarvonäytössä (7).
3. Paina painiketta *UP* (3) toistuvasti asettaaksesi haluamasi arvon.
4. Paina uudelleen painiketta *SET* (5).
⇒ Toinen numero vilkkuu mittausarvonäytössä (7).
5. Paina painiketta *UP* (3) toistuvasti asettaaksesi haluamasi arvon.
6. Jatka, kunnes kaikki neljä numeroa on asetettu.
7. Paina uudelleen painiketta *SET* (5).
⇒ Pilkku vilkkuu mittausarvonäytössä (7).
⇒ Voit tarvittaessa siirtää pilkun kohtaa painikkeella *UP* (3).
8. Paina painiketta *SET* (5).
⇒ Hinta kilowattituntia kohti on asetettu ja se näytetään näytössä (6).

Näyttötilan säätäminen

Laite voi näyttää seuraavat arvot:

- Kokonaiskustannukset (näyttö *PRICE*)
 - Hinta kilowattituntia kohti (näyttö *COST/KWH*)
 - Kulutus reaaliajassa (näyttö *W*)
 - Kokonaiskulutus käynnistämisen jälkeen (näyttö *KWH*)
1. Paina painiketta *MODE* (4), kunnes haluttu näyttötila on asetettu.

Palauta

Palauta mitattujen kilowattituntien näyttö arvoon 0,00 seuraavalla tavalla:

1. Paina painiketta *MODE* (4) toistuvasti, kunnes laite on näyttötilassa Kokonaiskulutus käynnistämisen jälkeen (näyttö *KWH*).
2. Paina painiketta *MODE* (4) noin 3 sekunnin ajan.
⇒ Kokonaiskulutus käynnistämisen jälkeen palautetaan arvoon 0,00.

Sisäinen muisti

Laitteessa on sisäinen muisti. Hinta kilowattituntia kohti ja kokonaiskustannukset tallennetaan, vaikka laite ei ole kytkettynä sähköverkkoon.

Käytöstä poistaminen

1. Irrota päätelaite välipistorasiasta.
2. Irrota laite sähköverkosta.
3. Varastoi laite Varastointi-kappaleen mukaisesti.

Huolto ja korjaus

Puhdistus

Puhdista laite kostutetulla, pehmeällä ja nukkaamattomalla liinalla. Varmista, että laitteen sisään ei pääse kosteutta. Älä käytä suihkeita, liuotteita, alkoholipitoisia puhdistusaineita tai hankausaineita, vaan kostuta liina pelkällä vedellä.

Korjaus

Älä tee laitteeseen muutoksia tai asenna siihen lisäosia. Käänny laitteen korjauksen tai tarkistamisen yhteydessä valmistajan puoleen.

Virheet ja häiriöt

Laitteen toiminta on tarkastettu monta kertaa valmistuksen aikana. Jos toiminnassa tästä huolimatta ilmenee häiriöitä, tarkista laite seuraavan luettelon mukaan.

Käännä laitteen korjauksen tai tarkistamisen yhteydessä valmistajan puoleen.

Häiriö	Poisto
Laitteen näytössä näkyy epätavallisia merkkejä tai arvoja.	Vedä pistoke pistorasiasta, ja liitä se takaisin vähän ajan kuluttua. Tarkista, onko häiriö poistunut. Käännä Trotecin asiakaspalvelun puoleen, jos ongelma on edelleen olemassa.
Laitte ei reagoi painikkeen painamiseen.	

Hävittäminen



Yliiviivatun roskatynnyrin symboli vanhassa sähkö- tai elektroniikkalaitteessa tarkoittaa, ettei sitä saa hävittää sekajätteen mukana sen käyttöänsä lopussa. Lähellä sijaitseviin keräyspisteisiin voi maksutta palauttaa vanhoja sähkö- ja elektroniikkalaitteita. Osoitteet saat oman asuinkuntasi jäteneuvonnasta. Löydät tietoa myös tarjoamistamme muista palautusmahdollisuuksista verkkosivuiltamme www.trotec24.com.

Sähkö- ja elektroniikkaromun erillisen keräyksen tarkoituksena on mahdollistaa vanhojen laitteiden kierrätys ja kaikenlainen uusiokäyttö sekä estää laitteiden mahdollisesti sisältämien vaarallisten aineiden haitalliset vaikutukset ympäristölle ja ihmisten terveydelle hävittämisen yhteydessä.

Trotec GmbH

Grebener Str. 7
D-52525 Heinsberg

☎ +49 2452 962-400

☎ +49 2452 962-200

✉ info@trotec.com

www.trotec.com